

Ebsen - Edelstahl Gitterroste können für jeden Belastungsfall (auch für Gabelstapler befahrbar) angefertigt werden, wobei wir uns nach Ihren individuellen Größenordnungen und Maschenweiten richten.

Sicherheit durch Rutschhemmung

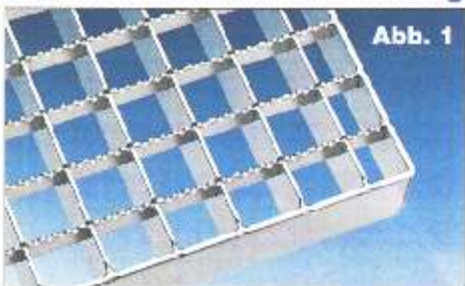


Abb. 1

Ausführung: rutschhemmend im Querstab, Maschenweite 23/23 mm, Trag- und Querstab 2 mm stark.

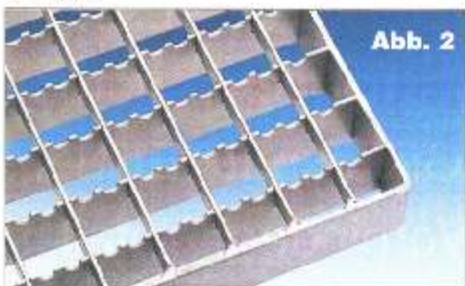


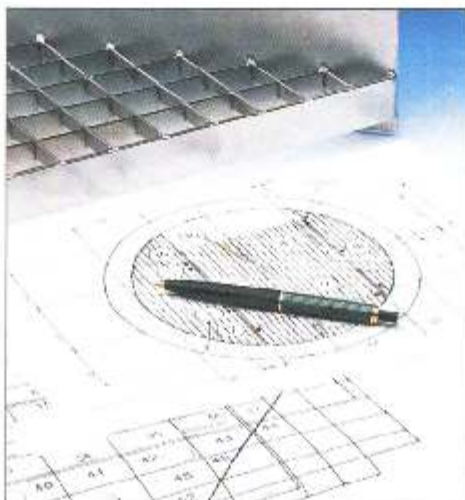
Abb. 2

Ausführung: rutschhemmend im Tragstab, Maschenweite 23/23 mm, Trag- und Querstab 2 mm stark.



Abb. 3

Ausführung: rutschhemmend im Trag- und Querstab, Maschenweite 23/23 mm, Trag- und Querstab 2 mm stark.



■ Ebsen - Edelstahl Gitterroste werden nach Zeichnungen, Schablonen oder individuellem Wunsch des Kunden zugeschnitten und gestaltet.

- Winkelrahmen mit Mittelunterstützung
- Entwässerungsrinnen mit Sinkkästen und Geruchsverschluß
- Treppenstufen mit verstärkter Sicherheitsantrittskante und Anschraubflaschen nach DIN 24531

■ Ebsen - Edelstahl Gitterroste werden aus Sicherheitsgründen ausschließlich mit arrondierten (entgrateten) Kanten hergestellt, dadurch keine Verletzungsgefahr bei der Handhabung. Handeinfassung aus Flachmaterial oder Spezialprofil.

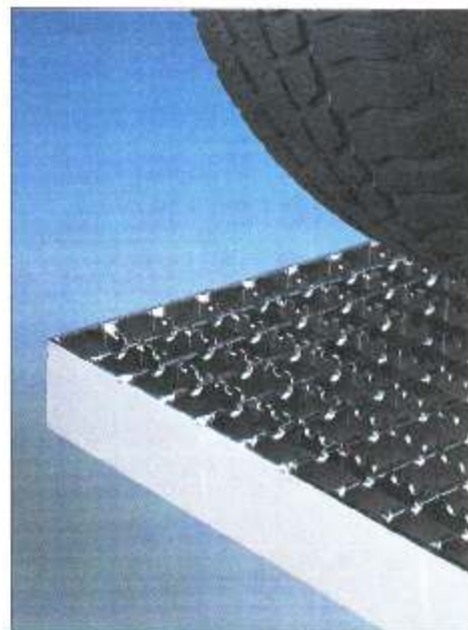
■ Ebsen - Edelstahl Gitterroste und Treppenstufen können in verschiedener Rutschhemmungsvarianten (Abb. 1-3) geliefert werden.



Werkstoff-Nr. 4301
DIN x 5 Cr Ni 18 9
Werkstoff-Nr. 4571
DIN x 10 Cr Ni Mo Nb 1810
Sonderwerkstoffe auf Anfrage.

■ Die Oberflächen der Ebsen - Edelstahl Gitterroste sind unbehandelt, standardmäßig gebeizt und neutralisiert, oder elektrolytisch poliert; sie haben dadurch eine absolute Oberflächenbeständigkeit gegen aggressive Medien.

Effektiv durch eine dauerhafte, glänzende Oberfläche. Leicht zu reinigen.



Koelliker GmbH - Schwab



Verlangen Sie unsere technische Beratung mit Angebot und Muster!



EBSSEN
STAHLTECHNIK GMBH

Hollener Weg 45 · 27327 Martfeld-Hollen
Tel. 0 42 55 / 15 86 · Fax 0 42 55 / 15 87