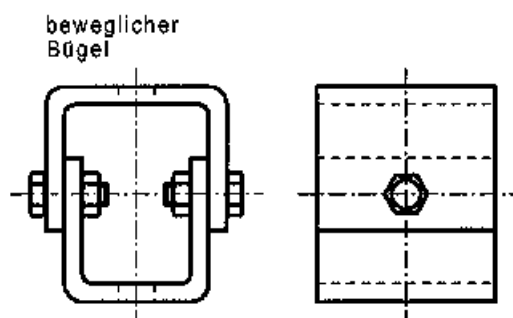
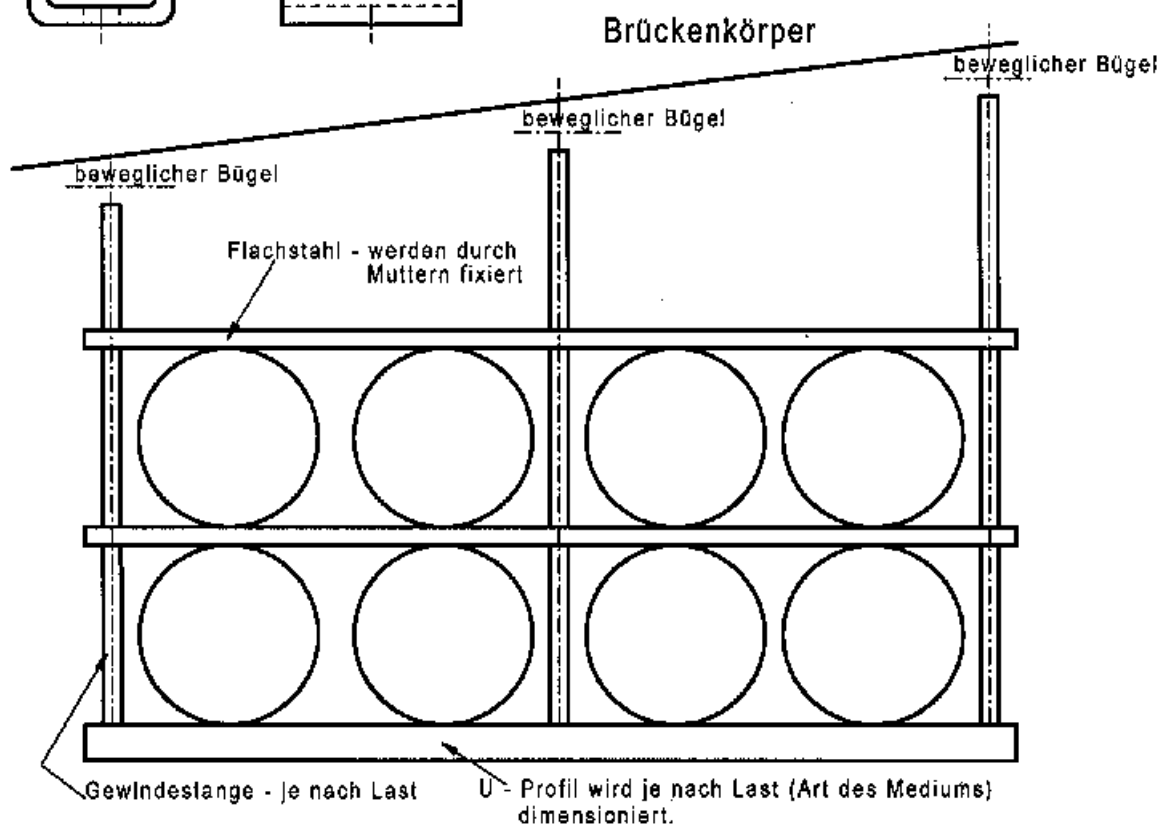


Rohrabhängung für eine Vielzahl von unterschiedlichsten  
Rohrdurchmessern  
mit verschiedensten Medien



Bügel wird am Brückenbauwerk an einbetonierter Schiene befestigt (Hakenkopfschraube) oder wird nachträglich mit Verbundanker verschraubt. Die Gewindestange wird innerhalb des Bügels mittels zweier Muttern gekontert.



Selbstverständlich können je nach Bedarf Rohrsättel aus Kunststoff oder Elastomerlager zur Fixierung der Medienrohre geliefert werden.